

INFORMACIJE O APLIKACIJI

Vadbe se nanašajo na skupinske vadbe (pilates na blazinah, na reformerjih, vertikalni okvirjih in gyrotonic).

Termini se nanašajo na (semi)individualne termine, uvajanja, manualne obravnave in masaže.

Moje vadbe = pregled nad vsemi rezervacijami skupinskih vadb ter možnost enostavne, hitre odjave (do 6 ur pred začetkom brezplačno).

Moja čakalna vrsta = pregled vseh skupinskih vadb na katere ste prijavljeni, zaradi zasedenosti izbranega termina in čakate, da se termin sprosti.

Moji termini = pregled nad vsemi rezervacijami uvajanja, (semi)individualnih vadb, masaž in možnost enostavne, hitre odjave (do 6 ur pred začetkom brezplačno).

Moja prisotnost = pregled nad zgodovino vseh prisotnosti (uvajanj, skupinskih vadb, individualnih terminov, masaž).

Moj račun = zgodovina plačanih računov in vaše tekoče stanje na računu Peti element.

Nastavitve = možnost zbiranja nastavitve jezika.

KAKO DO MOBILNE APLIKACIJE?

Mobilno aplikacijo Peti element brezplačno prenesete in namestite na svoj telefon*:

- Uporabniki Android iz Google play
- Uporabniki iOS iz App Store

Aplikacija je na voljo v slovenskem, angleškem, nemškem, italijanski in španskem jeziku.

*Mobilni telefon ali tablični računalnik z operacijskim sistemom Android (4.0.2. ali novejši) ali iOS (8 ali novejši)

PRIJAVA V MOBILNO APLIKACIJO in SPLETNO MESTO

Za vklop in uporabo mobilne aplikacije/spletnega mesta je potrebno pridobiti uporabniško ime (ki je enako e-mail naslovu) ter geslo. Geslo pridobite v našem studiu na recepciji. Predlagamo vam, da iz varnostnih razlogov zamenjate geslo. Geslo spreminjate preko gumba »Pozabljeno geslo?«. Na vaš e-mail bo tako poslano sporočilo, preko katerega boste spremenili geslo. Z novim geslom bo potrebna ponovna prijava v vašo mobilno aplikacijo.



Mobilna aplikacija



Peti element studio,
Barjanska 62, Ljubljana
041 352 555
info@petielement.si
www.petielement.si



SISTEM REZERVACIJ

Obiskovanje vseh naših vadb deluje po principu treh možnih načinov rezervacij: preko aplikacije Peti element na svojem pametnem telefonu (v slovenščini), preko naše spletne strani (v angleščini) ali s klicem na našo recepcijo 041-352-555.



MOBILNA APLIKACIJA ali PRIJAVA PREKO SPLETNE STRANI

REZERVACIJE

Rezervacije vadb opravljene preko mobilne aplikacije Peti element (priporočljivo) in preko naše spletne strani uporabljate sami. V teh dveh primerih je mogoče dostopati do aktualnega urnika 24 ur na dan. S potrditvijo izbrane vadbe lahko opravite enkratno ali večkratno rezervacijo.

V primeru odsotnosti z rezervirane vadbe je za brezplačno odjavo potrebna pravočasna odjava (do 6 ur pred pričetkom vadbe). S tem preprečite obračunan obisk. V nasprotnem primeru bo obisk zaračunan v višini polne cene.

Spodbujamo vas, da si naložite aplikacijo Peti element, saj po potrditvi rezervacije preko mobilne aplikacije, le-to enostavno vnesete v svoj koledar, kjer nastavite poljubne opomnike. V primeru strinjanja s prejemanjem naših e-mailov (priporočljivo), boste dan prej obveščeni o vsaki rezervaciji.

ČAKALNA VRSTA

Kadar je termin za skupinsko vadbo polno zaseden, se je možno prijaviti v čakalno vrsto. Prijava v čakalno vrsto je možna najkasneje 7 ur pred vadbo ali več. V primeru sprostitve mesta ste samodejno prijavljeni na izbrani termin, potrditev prijave pa prejmete na e-mail. Od samodejne prijave se je možno brezplačno odjaviti do 6 ur pred vadbo. Prijava v čakalno vrsto, v enakem časovnem terminu, v katerem imate že narejeno rezervacijo na drugi vadbi, ni mogoča.

VELJAVNOST KART

Vsaka karta ima omejeno časovno obdobje veljavnosti zato lahko kupujete mesečne, trimesečne ali šestmesečne karte. Po preteku veljavnosti karte neporabljene ure propadejo. Neizkoriščene ure v studiu lahko porabite v naslednjem mesecu izključno z zdravniškim opravičilom. Zaželeno je, da nam odsotnost vedno javite vnaprej. Kupljena karta ni prenosljiva na druge osebe. Vračilo denarja v nobenem primeru ni mogoče.



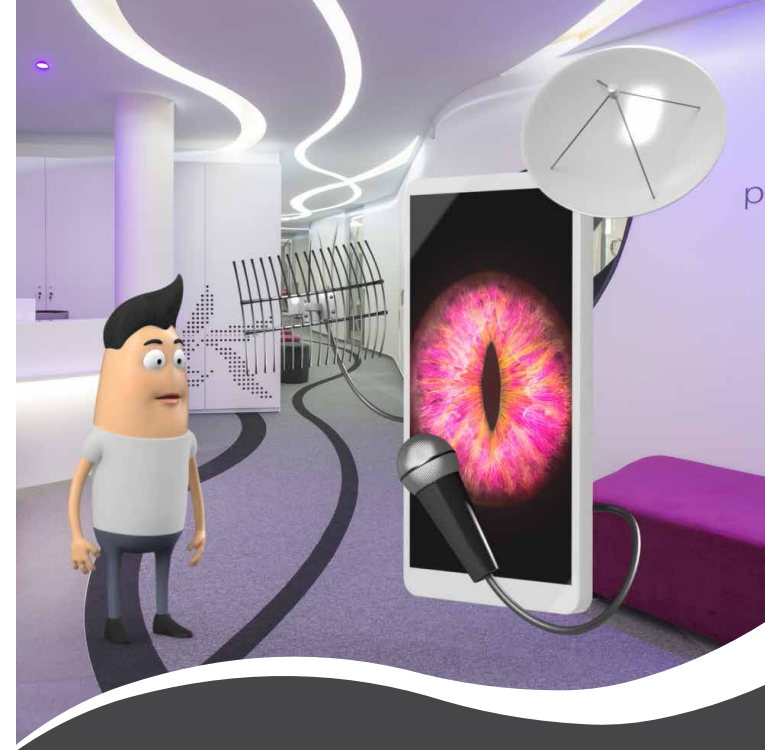
Peti element

KDAJ KUPITI NOVO KARTO

Nakup nove karte priporočamo dva tedna pred potekom karte. Rezervacije bodo tako neprestano delovale nemoteno in kartica Peti element bo samodejno odpirala vrata (ob veljavni letni vpisnini). Veljavnost karte začne teči ob prvem obisku in ne od dneva nakupa. Ob zadostitvi pogojev naštetih pod kontrolo pristopa, kartico enostavno pristonite na domofon, vrata se samodejno odprejo in obisk je odštet.

POMEMBNO

V primeru, da nimate zakupljenih obiskov (nimate karte), nimate možnosti opravljanja rezervacij. Kupljena karta in veljavna letna vpisnina sta pogoja za opravljanje rezervacij.



KONTROLA PRISTOPA IN KARTICE

Samodejno odpiranje vrat studia Peti element je možno le s kartico, ki jo prejmete ob vpisu. Pri vstopu s kartico vas program zazna in samodejno odšteje obisk na uri, kjer imate opredeljeno rezervacijo. Do prostora lahko dostopate 30 minut pred rezervacijo in 10 minut po pričetku ure. Za uspešno uporabo samodejnega odpiranja vrat obvezno potrebujete kartico, rezervacijo na ustrežno uro, poravnano letno vpisnino in veljavno karto. Kartica je kodirana na vaše ime zaradi manjše verjetnosti zlorab in hitrejše prijave, zato je le-ta obvezna.

VSAKOLETNO DARILLO

Zavedamo se, da so v življenju nepredvidljivi dogodki, zato ob vsakem vplačilu letne vpisnine, prejmete darilo. Program bo na vaš račun naložil enkratni bonus brezplačne nepravočasne odjave. Zamudo pri odjavi lahko unovčite enkrat v letu veljavne vpisnine. Ko se ob najbolj neprijetni situaciji zgodi, da se ne odjavite minimalno 6 ur pred pričetkom vadbe, vam tako program tega obiska ne bo obračunal.